



Antagningsenheten
SJUHÄRAD

Guide

**Hur du läser och svarar på
ditt slutliga
antagningsbesked**

Slutlig antagning

Du ser ditt slutliga antagningsbesked via ansökningswebben. Du kommer till ansökningswebben genom att gå in på www.gymnasievalsjuhärad.se och klicka på "Ansökningswebb". Men innan du går dit läs igenom information under "Antagning-Slutlig antagning".



Antagningsenheten
SJUHÄRAD

OM OSS ANSÖKAN **ANTAGNING** GYMNASIESKOLOR GYMNASIEPROGRAM BLANKETTER FRÅGOR&SVAR KONTAKTER **ANSÖKNINGSWEBB** Q

Antagning

- > Behörighet till gymnasiet
- > Urval
- > Preliminärt resultat
- > **Slutlig antagning**
- > Reservantagning
- > Antagningsstatistik

Slutlig antagning

Det slutliga antagningsbeskedet visas via ansökningswebben omkring 1 juli.

Du ska svara på ditt antagningsbesked via webben. Du kan enbart svara på ditt antagningsbesked en gång. Det är viktigt att du tänker igenom hur du svarar om du är reserv på något val. Om du exempelvis är reserv på val 1 och antagen på val 2 kan du välja att stå kvar som reserv till val 1 eller inte. Tänk då på att om du väljer att stå kvar som reserv kan du få en ny plats i reservantagningen och då förlorar du din plats på val 2 som du hade tidigare. Om du är nöjd med din plats på val 2 och inte vill ha en eventuell plats på val 1 måste du tacka nej till att stå kvar som reserv.

Om du har val utanför vårt samverkansområde, får du ett antagningsbesked från ett annat antagningskansli. Följ deras instruktioner. Tänk på att svara alla antagningskanslier på antagningsbesked.

Om du bor utanför samverkansområdet får du ett antagningsbesked hem på posten. Du ska då skicka in svarskortet med ditt svar.

Sista svarsdag är den 20 juli 2018.

Slutligt antagningsbesked

Den slutliga antagningen görs i slutet av juni och släpps senast 1 juli. Du prövas bara mot val du är behörig till och du antas sedan så högt upp i ansökan som möjligt. Är det fler antalet behöriga sökande än antalet platser så görs ett urval baserat på meritvärde, där högst meritvärde går först.

Här ser du vilket val du blivit antagen på.

Antagningsstatus

Här nedan kan du se resultatet av den slutliga antagningen.

Du är antagen till val 2:
Barn- och fritidsprogrammet på Almqvistsgymnasiet (Alingsåsvägen 36) i Borås

Upprop äger rum 2016-08-22 kl 09:00 i Idrottshallen

Välkommen!

[Svara](#)

Här nedan ser du din poäng och vilken lägsta poäng (antagningsgräns) som krävdes för dina val vid den slutliga antagningen. Vid all antagning gäller att du blir antagen så högt upp i rangordningen som din poäng räcker till. Det betyder att även om din poäng räcker för flera av dina val så kan du bara bli antagen på ett val.

Exempel: Om din poäng räcker för antagning både på ditt andra, tredje och fjärde val så erbjuds du plats enbart på ditt andra val. Du blir då reserv på ditt första val men inte på det tredje, fjärde osv.

Här står uppsynsinformationen, det vill säga vilket datum, vilken tid och vilken plats du ska vara på uppropet. Tänk på att uppropet är obligatoriskt att närvara vid.

Valet du blivit antagen på är också grönmarkerat.

Val	Sökt program / Profil:	BA-KK, Bygg- och anläggningsprogrammet	Din poäng	Lägsta meritvärde	Median	Antal platser
1.	Önskemål om inriktning / Profil:	BAHUS, Husbyggnad	170.0	270.0	270.0	12
	Ort/ Utb. anordnare:	Herrljunga				
	Önskemål om skola:	Kunskapskällan				
	Behörighetsgrupp	Behörig				
2.	Önskemål om inriktning / Profil:	BF-AL, Barn- och fritidsprogrammet	170.0	150.0	150.0	36
	Ort/ Utb. anordnare:	Borås				
	Önskemål om skola:	Almqvistsgymnasiet				
	Behörighetsgrupp	Behörig				
3.	Önskemål om inriktning / Profil:	SABET-DBGY, Samhällsvetenskapsprogrammet	170.0	-	-	25
	Ort/ Utb. anordnare:	DBGY - Friskola				
	Önskemål om skola:	Drottning Blankas Gymnasium (Friskola)				
	Behörighetsgrupp	Behörig				

Du är antagen på ett högre rangordnat val. Du är inte reserv till detta val.

I detta fall är den sökande behörig till alla sina tre val.

Meritvärdet har inte räckt till en plats på val 1 men däremot på val 2.

Eftersom den sökande då antas till val 2 så stryks val 3 eftersom det är ett lägre rangordnat val.

Svara på ditt antagningsbesked

Du måste svara på ditt antagningsbesked. Det gör du genom att klicka på "Svara"

Antagningsstatus

Här nedan kan du se resultatet av den slutliga antagningen.

Du är antagen till val 2:
Barn- och fritidsprogrammet på Almåsgymnasiet (Alingsåsvägen 36) i Borås

Upprop äger rum 2016-08-22 kl 09:00 i Idrottshallen

Välkommen!

Här nedan ser du din poäng och vilken lägsta poäng (antagningsgräns) som krävdes för dina val vid den slutliga antagningen. Vid all antagning gäller att du blir antagen så högt upp i rangordningen som din poäng räcker till. Det betyder att även om din poäng räcker för flera av dina val så kan du bara bli antagen på ett val.

Exempel: Om din poäng räcker för antagning både på ditt andra, tredje och fjärde val så erbjuds du plats enbart på ditt andra val. Du blir då reserv på ditt första val men inte på det tredje, fjärde osv.

[Svara](#)

		Din poäng	Lägsta meritvärde	Median	Antal platser
Val 1.	Sökt program / Profil: BA-KK, Bygg- och anläggningsprogrammet Önskemål om inriktning / Profil: BAHUS, Husbyggnad Ort/Utb. anordnare: Herrijunga Önskemål om skola: Kunskapskällan Behörighetsgrupp Behörig	170.0	270.0	270.0	12
Val 2.	Sökt program / Profil: BF-AL, Barn- och fritidsprogrammet Önskemål om inriktning / Profil: BF, Barn- och fritidsprogrammet - inriktning väljs till år 2 Ort/Utb. anordnare: Borås Önskemål om skola: Almåsgymnasiet Behörighetsgrupp Behörig	170.0	150.0	150.0	36
Val 3.	Sökt program / Profil: SABET-DBGY, Samhällsvetenskapsprogrammet Önskemål om inriktning / Profil: Ort/Utb. anordnare: DBGY - Friskola Önskemål om skola: Drottning Blankas Gymnasium (Friskola) Behörighetsgrupp Behörig	170.0	-	-	25

Du är antagen på ett högre rangordnat val. Du är inte reserv till detta val.

Svara på ditt antagningsbesked

När du tryckt på "Svara" får du upp någon av följande informationsrutor.
Välj ditt svar och tryck sedan på bekräfta.

Om antagen på val 1:

Om antagen på val 2 eller lägre:

Platserbjudande

Lämna ditt svar på den erbjudna platsen nedan och tryck "Bekräfta".

Sökt utbildning

Sökt program: Bygg- och anläggningsprogrammet

Ort/Ut. anordnare: Herrljunga

Skola:

Svarsalternativ

- Jag tackar JA till erbjuden plats.
- Jag tackar NEJ till erbjuden plats.

Platserbjudande

Lämna ditt svar på den erbjudna platsen nedan och tryck "Bekräfta".

Sökt utbildning

Sökt program: Barn- och fritidsprogrammet

Ort/Ut. anordnare: Borås

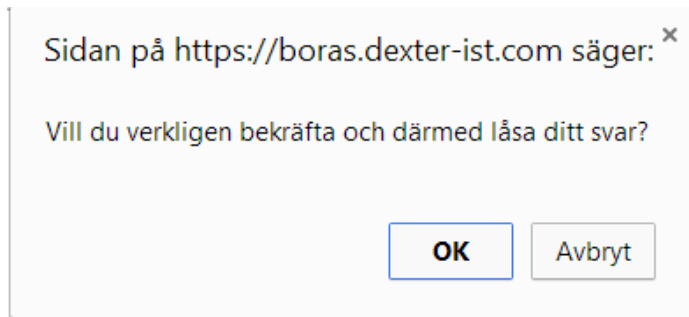
Skola:

- Jag tackar JA till erbjuden plats men vill stå kvar som reserv till högre val.
- Jag tackar JA till erbjuden plats och vill INTE stå kvar som reserv till högre val
- Jag tackar NEJ till erbjuden plats men vill stå kvar som reserv till högre val.
- Jag tackar NEJ till erbjuden plats och vill INTE stå kvar som reserv till högre val

Bekräfta

Svara på ditt antagningsbesked

När du tryckt på "Bekräfta" får du upp följande informationsruta.



Är du säker på ditt svar tryck på "OK", då kommer följande information upp:

Antagningsstatus

Bygg- och anläggningsprogrammet i Herrljunga

Ditt svar är låst för ändringar.

Skriv ut

Skicka svar till vårdnadshavare eller till en adress där svar kan skrivas ut.

Skicka svarsblankett via e-post

Svara på ditt antagningsbesked

För att se ditt svar igen kan du trycka på "Skriv ut", då får du upp din ansökan med ditt svar. **OBS! Du behöver inte skriva ut och skicka ditt svar till oss. Det räcker med att svara via ansökningswebben.**

Dina val

Val	Sökt program / Profil:	Mitt jmf. tal	Lägsta jmf. tal
1.	SABET-BÅ, Samhällsvetenskapsprogrammet Önskemål om inriktning / Profil: Ort/Utö. anordnare: Borås Önskemål om skola: Bäckängsgymnasiet	170.0	0
2.	HVFR10L-AL, Hantverksprogrammet Önskemål om inriktning / Profil: Ort/Utö. anordnare: Borås Önskemål om skola: Almqstgymnasiet	170.0	0

Du är antagen på ett högre rangordnat val. Du är inte reserv till detta val.

3.	SA-KK, Samhällsvetenskapsprogrammet Önskemål om inriktning / Profil: Ort/Utö. anordnare: Herrljunga Önskemål om skola: Kunskapskällan	170.0	0
----	--	-------	---

Du är antagen på ett högre rangordnat val. Du är inte reserv till detta val.

4.	BAHUSÖL-VS, Bygg- och anläggningsprogrammet Önskemål om inriktning / Profil: Ort/Utö. anordnare: Borås Önskemål om skola: Viskastrandsgymnasiet	170.0	0
----	--	-------	---

Du är antagen på ett högre rangordnat val. Du är inte reserv till detta val.

Jag tackar NEJ **Samhällsvetenskapsprogrammet på Bäckängsgymnasiet (Schélegatan 7 504 56 Borås) i Borås** och är ej intresserad av andra val.

Datum och sökandens namnteckning:

Här ser du vad du svarat.



Att tänka på när du svarar på ditt antagningsbesked!

- Du ska ALLTID svara på ditt antagningsbesked. Du svarar via ansökningswebben.
- Om du har fått ett antagningsbesked via posten går det bra att fylla i bifogad svarstalong. Viktigt då är att du skriver under svarstalongen, annars är den inte giltig.
- Om du svarar att du vill stå kvar som reserv till högre val kan du eventuellt få en ny plats i reservantagningarna. Om du får en ny plats lämnar du direkt den plats du tidigare haft. Du kan alltså inte stå kvar som reserv för att se om du kommer in och sedan välja mellan dina val, utan får du en ny plats är det den som gäller och den gamla platsen är redan borttagen.
- Om du tackar NEJ till en plats innebär det att du lämnar din plats. Ändrar du dig sedan krävs ett sent omval där du lägger till valet igen och du prövas mot valet om lediga platser finns.
- Om du svarar att du inte vill stå kvar som reserv lämnar du din plats i kön. Ändrar du dig därefter så krävs också ett sent omval där du får ställa dig på kö på nytt.
- Om du fått antagningsbesked från flera antagningskanslier är det viktigt att svara på alla beskeden.